

Les rois des couloirs

La réussite de votre entreprise est entre les mains de vos employés, au sens propre : elle dépend des outils informatiques qu'ils utilisent au quotidien. Il vous appartient donc de choisir si vous souhaitez équiper vos employés des solutions qui contribueront au succès de votre entreprise ou si vous préférez échouer.



/ future ready /

Chez Dell, nous créons des technologies qui permettent à vos employés de donner le meilleur d'eux-mêmes et qui fonctionnent dans l'ensemble de l'entreprise. Nos solutions sont conçues de bout en bout, mais personnalisées pour satisfaire les besoins particuliers de chacun. Parce que nous savons qu'aujourd'hui, aucune solution universelle n'est applicable au monde du travail.



Champions du bureau



Rois des couloirs



Maîtres du déplacement



As du télétravail

Zoom sur : les rois des couloirs

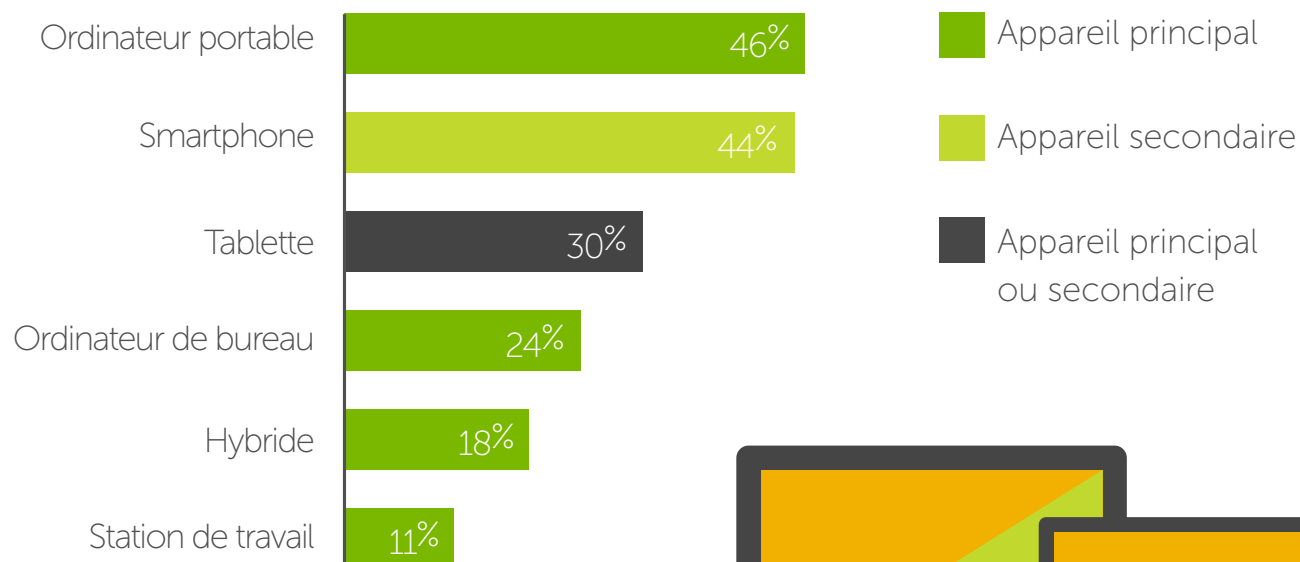
Description : professionnels travaillant ailleurs qu'à leur bureau plus de 50 % du temps. Ils passent de réunion en réunion et/ou travaillent dans divers locaux de l'entreprise.

Fonctions courantes :

- Professionnels allant des responsables aux cadres dirigeants, tous services confondus
- Spécialistes du marketing
- Autres professionnels (responsables de programmes, etc.)
- Personnel informatique
- Professeurs
- Infirmiers/infirmières
- Professionnels spécialisés (par ex., contremaîtres d'ateliers de fabrication, responsables d'entrepôts)

Outils actuellement utilisés :

Matériel*



Ces utilisateurs passent une grande partie de la journée à sillonner les locaux de l'entreprise. Ils souhaitent pouvoir passer facilement du bureau à la salle de réunion. Fournissez-leur les outils dont ils ont besoin pour faire des présentations, partager et se connecter, où qu'ils se trouvent.

Problèmes

- Ordinateurs portables trop lourds et encombrants
- Difficulté à présenter ou à partager des informations
- Pas de second écran/écran de l'ordinateur portable trop petit
- Clavier de l'ordinateur portable petit et difficile à utiliser
- Ensemble station d'accueil-ordinateur portable manquant d'ergonomie
- Difficulté à charger les appareils en déplacement



Principaux besoins



FLEXIBILITÉ : ces utilisateurs ont besoin de pouvoir passer facilement de leur bureau aux salles de réunion.



CONNECTIVITÉ : ils doivent présenter et partager des informations au cours des réunions, et rester connectés en déplacement.



COMMODITÉ : favorisez la mobilité à l'aide d'appareils portables et légers.

Besoins occasionnels



MOBILITÉ : permettez-leur de travailler hors du bureau quand cela est nécessaire.



IMPRESSION : faites-en sorte que les cadres RH et dirigeants puissent imprimer à l'occasion.



ROBUSTESSE : équipez les professionnels spécialisés d'appareils mobiles plus solides.

Opportunités



- **FAVORISEZ LA MOBILITÉ** : offrez davantage de flexibilité à ces professionnels, même lorsqu'ils travaillent chez eux, en optant pour des ordinateurs portables plus légers. Équipez certains utilisateurs de tablettes et de modèles convertibles.



- **AMÉLIOREZ LE PARTAGE** : faites en sorte que les utilisateurs puissent partager des informations en réunion via l'affichage sans fil ou le partage de contenu.



- **OPTEZ POUR DES SOLUTIONS DURABLES** : répondez aux besoins des professionnels spécialisés avec des appareils mobiles renforcés.

Les technologies à l'action

Avant de choisir le matériel, commencez par évaluer précisément les exigences et les préférences des utilisateurs. Proposez des plateformes et des formats intéressants : les utilisateurs sont plus productifs s'ils connaissent et savent utiliser leurs outils informatiques.

Voici quelques exemples de fonctions courantes de professionnels nomades, accompagnés de recommandations sur les technologies à leur proposer :



Cadre (nomade modéré)

Appareils : Ultrabook Dell XPS (13") pour sa conception haut de gamme élégante, ordinateur Dell Latitude 13 série 7000 2-en-1, Ultrabook Dell Latitude 12/13, tablette Dell Venue 11 Pro série 7000

Accessoires de bureau (pour améliorer la productivité) : clavier complet (avec ou sans fil), souris sans fil, casque sans fil, ports de charge pour smartphone et périphériques utilisables en déplacement

Accessoires mobiles : bloc d'alimentation ou concentrateur de charge mobile supplémentaire, grand écran non tactile seul (de 24 à 27") avec socle réglable ou bras ergonomique, stylet actif, clavier amovible pour tablette, adaptateur d'écran, housse/sac

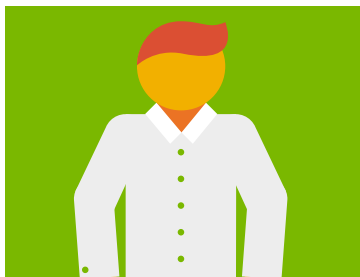


Responsable marketing (nomade modéré)

Appareils : ordinateur Dell Latitude 12/14 série 7000, tablette Dell Venue 11 Pro série 7000 ou ordinateur Dell Latitude 13 série 7000 2-en-1

Accessoires de bureau (pour améliorer la productivité) : station d'accueil (avec ou sans fil), écran non tactile seul (de 24 à 27") avec socle réglable ou bras ergonomique, clavier complet (avec ou sans fil), souris sans fil, casque sans fil, ports de charge pour smartphone et périphériques utilisables en déplacement

Accessoires mobiles : bloc d'alimentation ou concentrateur de charge mobile supplémentaire, stylet actif, dongle adaptateur d'écran, housse/sac



Responsable de programme

Appareils : ordinateur Dell Latitude 12/14 série 7000, Dell Latitude 12 série 5000 ou Dell Latitude 13 série 7000 2-en-1

Accessoires de bureau (pour améliorer la productivité) :

station d'accueil (avec ou sans fil), écran non tactile seul (de 24 à 27") avec socle réglable ou bras ergonomique, clavier complet (avec ou sans fil), souris sans fil, casque sans fil, ports de charge pour smartphone et périphériques utilisables en déplacement

Accessoires mobiles : bloc d'alimentation ou concentrateur de charge mobile supplémentaire, stylet actif, dongle adaptateur d'écran, housse/sac



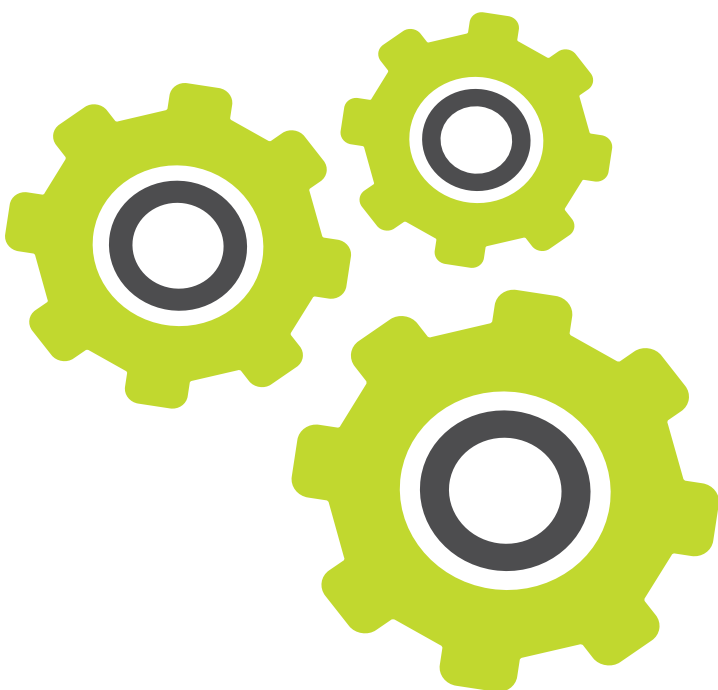
Responsable d'entrepôt ou de terrain

Appareils : ordinateur de bureau Dell OptiPlex et tablette Dell Venue Pro 8/10 série 5000 pour les déplacements ou tablette Dell Venue 11 Pro série 7000 et tablette Dell Latitude 12 Rugged pour plus de solidité

Accessoires de bureau (pour améliorer la productivité) :

station d'accueil filaire (avec socle pour tablette), écran non tactile seul (de 24 à 27") avec socle réglable ou bras ergonomique, clavier complet (avec ou sans fil), souris sans fil, casque sans fil

Accessoires mobiles : stylet actif pour tablette, étui renforcé pour tablette (sauf en cas d'utilisation d'une tablette Dell Latitude Rugged)



À présent, créez une solution de bout en bout

Simplifiez la gestion informatique, limitez les risques et accélérez les résultats avec des solutions informatiques de bout en bout. Faites votre choix dans un catalogue complet de logiciels et de services Dell.

Logiciels

Dans la vaste gamme des logiciels Dell, vous trouverez notamment :



Gestion des appareils

Gérez en toute sécurité l'accès des PC, clients légers et appareils mobiles au contenu de l'entreprise avec la solution **Dell Cloud Client Manager**.

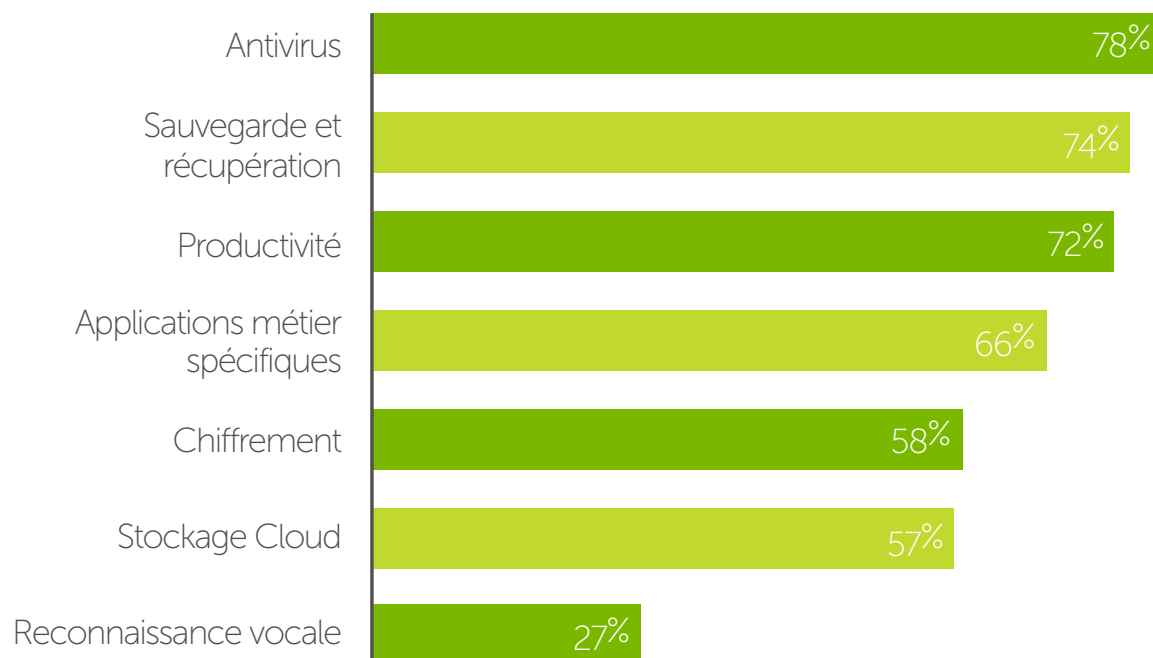


Sécurité

Découvrez une approche proactive pour vaincre les logiciels malveillants et les menaces en temps réel avec la solution **Dell Data Protection | Protected Workspace**.

Ce que les entreprises utilisent actuellement :

Logiciel*



Services Dell

Dans la gamme des services Dell, vous trouverez notamment :



Support

Minimisez le temps d'inactivité du matériel et des logiciels avec le service **Dell ProSupport** proposant un accès prioritaire et permanent à des ingénieurs du support technique.

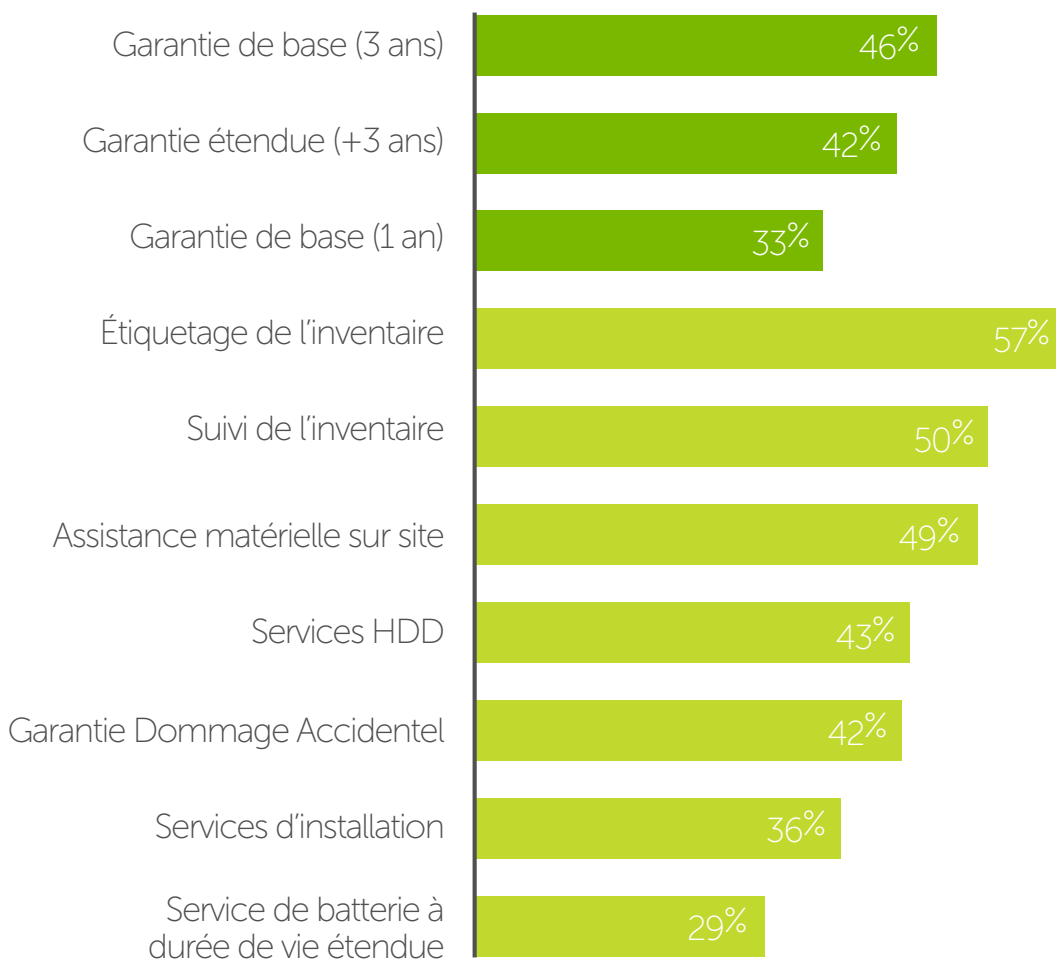


Protection en cas d'accident

Soyez couvert en cas d'événement imprévu avec la **garantie Dommage Accidentel Dell**.

Ce que les entreprises utilisent actuellement :

Services*



www.futurereadyworkforce.dell.com



/ future ready /